

井戸カメラ点検報告書

【サンプル】

< 参考 >

- ・井戸カメラ点検後に、当社で提出する調査記録のサンプルです。
- ・画像は主要分を20～40枚程度抜粋し、全体は5～8ページになります。
- ・全体を撮影したDVD(1～2時間程度)を添付いたします。
- ・原稿はエクセルシートですので、お客様の側で追記、編集可能です。

泉市宮水町2号井戸

2008年5月26日

日本井戸設備株式会社

ジオテクサービス株式会社

井戸点検結果

点検実施日	平成20年5月26日 (月)		
点検請負者名	ジオテクサービ株式会社	点検担当者	佐藤 由昭
点検発注者名	日本井戸設備株式会社(県土木建設事務所)		
担当部署	技術部	担当者御氏名	水城 通夫
井戸略称	宮水2号井	井戸台帳の有無	①・無(柱状図あり)

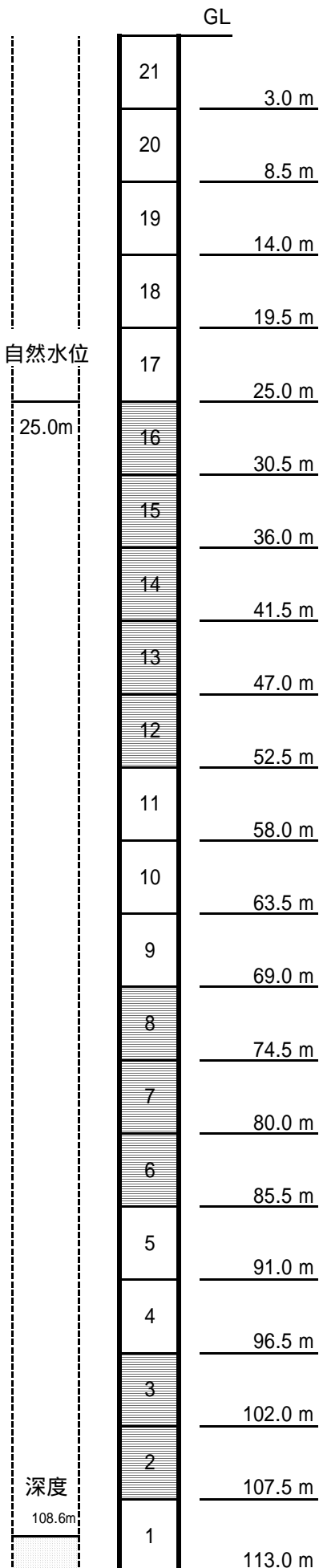
施設概要		施設台帳より転記・現地 確認 による(いずれかに)		
全体	管理番号		施工番号	
	路線名			
	所在地	県泉市宮水町2号井戸		
井戸	施工年度	昭和62年度	施工業者	日本中央鑿泉株式会社
	掘削	400 - 113.0m (径 - 深度)		
	充填砂利	不明 m/m	遮水処理	有 (GL- m) ①
	ケーシング	SGP 250 - 113.0m (材質 - 口径 - 深度)		
	ストレーナ	SGP 巻線型 25.0m ~ 52.5m (5本) 69.0m ~ 85.5m (3本) 96.5m ~ 107.5m (2本) 材質 - 形式 - 挿入深度 - 孔明率		
	自然水位	GL- 21.15m	自然水位(点検時)	GL- 25.04m
	適正揚水量	700.00 L/min	適正揚水位	GL- 23.31m
	限界揚水量	1000.00 L/min	限界揚水位	GL- 25.89m
	最大揚水量	L/min	最大揚水位	GL-
	水温	12.5	その他特記	埋没確認深度GL-108.52m
取水設備	施工年度	平成2年度	施工業者	日本ポンプ機構(株)
	ポンプ	80 - 22kw (メーカー - 段 - kw)		
	揚水管	SGP 80 - 55.0m -20本 (材質 - 単位長 - 本数)		
	低水位電極	GL-	高水位電極	GL-
	水位測定管	有り	カメラ挿入孔	無し
	その他特記			

点検概要	
使用機材	通常 井戸 カメラ・小型井戸カメラ・修繕ロボット
総合判定	
A(異常なし)・B(洗浄要)・C(二重ケーシング要)・D(掘替要)	

ケーシング状況

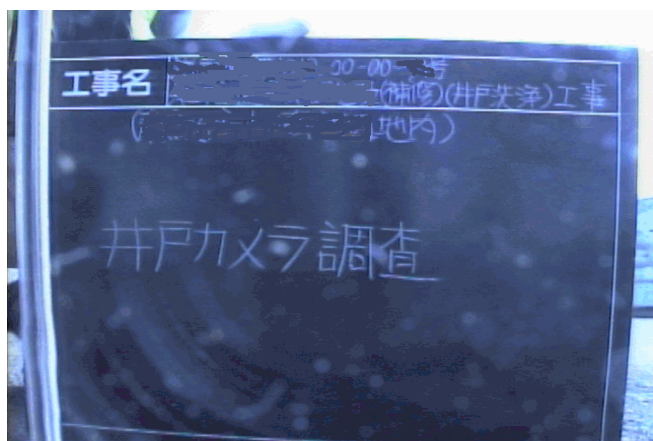
記事 宮水町2号井戸

判定 …閉塞 …錆・コブ ×…破損



深度ごとの状況をまとめ、コメントを記す。	判定
0.0m ~ 25.0m 水の無い領域、外気にさらされ井戸内壁面全体に錆・スケールが付着している。各ケーシング管接続部は確認できる。各ケーシング管接続部等に亀裂・破損は無い。	
25.0m ~ 52.5m 1層目のストレーナ、各ストレーナとも小さな錆コブとスケールが厚く付着し、100%近くが閉塞した状態となっている。各ストレーナの接続部は確認できる。各ストレーナに変形・破損は無い。	
52.5m ~ 69.0m ケーシング管全体にスケールが多く付着している。各ケーシング管接続部は確認できる。各ケーシング管接続部等に亀裂・破損は無い。	
69.0m ~ 85.5m 2層目のストレーナ、1本目のストレーナ、小さな錆コブとスケールが厚く付着し100%近く閉塞した状態となっている。2本目・3本目のストレーナ、スケールが幾分薄くなる、大きな錆コブが付着し80%以上が閉塞した状態となっている。ストレーナ開孔部より巻線が確認できる箇所がある。各ストレーナに変形・破損は無い。	
85.5m ~ 96.5m ケーシング管全体に大きな錆コブが多く付着している。各ケーシング管接続部は確認できる。各ケーシング管接続部等に亀裂・破損は無い。	
96.5m ~ 107.5m 3層目のストレーナ、各ストレーナとも大きな錆コブが多く付着し80%以上が閉塞した状態となっている。ストレーナ開孔部より巻線が確認できる箇所がある。2本目のストレーナで腐食孔と思われる箇所確認できる。108m付近で井戸埋没した井戸底を確認した。	×
井戸深度 108.6 4.4m程埋没している。	

宮水町2号井戸 (1)



工事黒板



ストレーナ 12閉塞 (49m付近)

中略



ケーシング管接続部 (3m付近)

中略



ストレーナ接続部 (75m付近)



自然水位 (25m付近)

中略



ストレーナ 7閉塞 (80m付近)

中略

宮水町2号井戸 (7)



ストレーナ接続部 (97m付近)

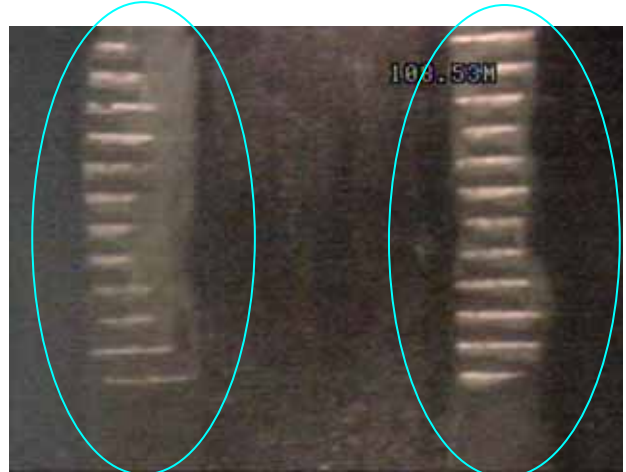


ストレーナ 2腐食孔 (104m付近)

中略



ストレーナ 3 (98m付近)



ストレーナ 2 (107m付近)

中略



ストレーナ 2腐食孔 (103m付近)



井戸底(埋没)部分 (108m付近)